

xiaomi

Prívesok k inteligentnému náramku Xiaomi 8

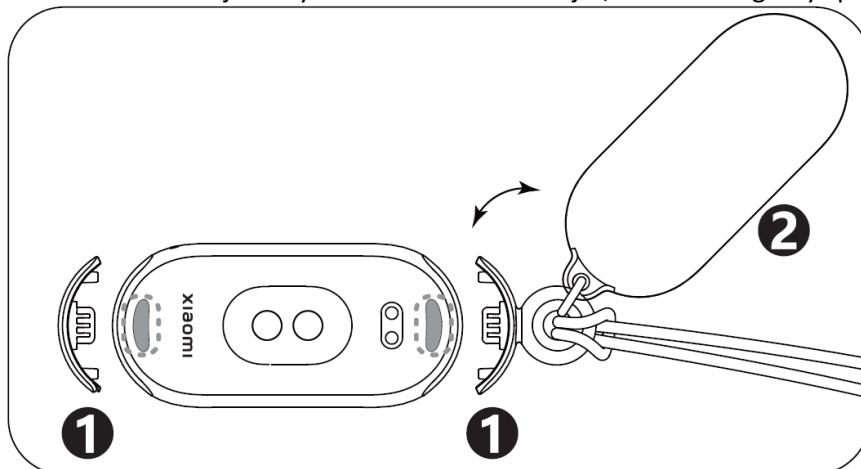
Návod na obsluhu



Nasadenie a odobratie prívesku:

Zapnutie:

1. Vložte rýchchlupínaciu kovovú časť do otvorov na tele hodinek.
2. Priložte kovový kryt do blízkosti zadnej strany tela hodinek a nechajte, nech sa magnety spoja.



Odobratie:

1. Jemne potiahnite kovový kryt. Otočte a odkryte zadnú časť tela hodinek.
2. Stlačte rýchchlupínacie tlačidlá na oboch stranách tela hodinek a vytiahnite kovovú časť z otvorov na tele hodinek.

Začíname:

V aplikácii alebo na inteligentnom náramku, prejdite do režimu Pendant (Prívesok). Postupujte podľa inštrukcií na obrazovke a pomocou aplikácie začnite zaznamenávať kroky a iné údaje.

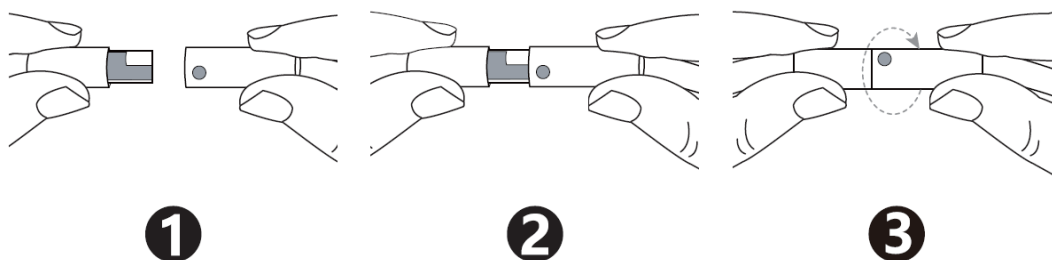
Poznámka:

Tento režim nezaznamenáva srdcovú frekvenciu, kyslík v krvi a kalórie.

Zapnutie a odopnutie zámku prívesku

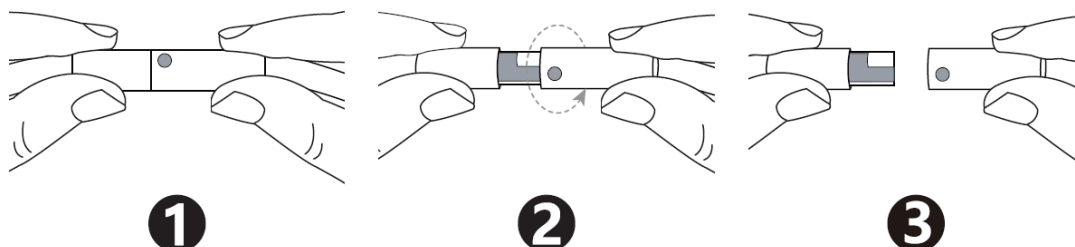
Zapnutie:

1. Uchopte dva konce prívesku podľa vyznačeného obrázka.
2. Zarovnajzte drážku na pravej strane zámku prívesku s drážkou na ľavej strane a zasuňte oba konce.
3. Oba konce spojte otočením pravej strany zámku prívesku.



Odobratie:

1. Uchopte dva konce prívesku podľa vyznačeného obrázka.
2. Stlačte a otočte pravú stranu zámku prívesku, čím prívesok odopnete.
3. Potiahnite od seba oba konce zámku prívesku.



Vyhlasenie o záruke

Ako používateľ výrobku Xiaomi získate pri dodržaní určitých podmienok ďalšie záruky. Spoločnosť Xiaomi ponúka používateľom určité výhody počas trvania záruky, ktoré sú doplnkom, nie náhradou, akýchkoľvek iných právnych záruk poskytovaných spotrebiteľským právom vašej krajiny. Trvanie a podmienky právnych záruk určujú príslušné miestne zákony. Viac informácií o výhodách spotrebiteľských záruk sa dozviete na oficiálnej webovej stránke spoločnosti Xiaomi <https://www.mi.com/en/service/warranty/>. Popredajné služby môžu byť obmedzené na krajinu alebo región, kde bol výrobok pôvodne zakúpený, okrem prípadov, kedy to zakazuje zákon, alebo inak určuje spoločnosť Xiaomi. Spoločnosť Xiaomi v rámci spotrebiteľskej záruky a v maximálnom rozsahu povolenom zákonom výrobok podľa vlastného uváženia opraví, vymení alebo vám vráti peniaze. Záruka sa nevzťahuje na bežné opotrebenie, vyššiu moc, zneužitie alebo poškodenie spôsobené nedbanlivosťou alebo chybou používateľa. Kontaktnou osobou pre služby po predaji môže byť akákoľvek osoba z autorizovanej servisnej siete spoločnosti Xiaomi, autorizovaní distribútori alebo predajca, u ktorého ste si výrobok zakúpili. V prípade pochybností kontaktujte príslušnú osobu, ktorú vám odporučí spoločnosť Xiaomi.

Tieto záruky sa nevzťahujú na Hongkong a Taiwan. Tieto záruky sa nevzťahujú na výrobky, ktoré neboli riadne dovezené a/alebo neboli riadne vyrobené spoločnosťou Xiaomi a/alebo neboli riadne získané od spoločnosti Xiaomi alebo oficiálneho predajcu spoločnosti Xiaomi. Na základe platných zákonov môžete mať nárok na záruky od neoficiálneho predajcu, ktorý výrobok predal. Preto vám spoločnosť Xiaomi odporúča, aby ste sa obrátili na predajcu, od ktorého ste si výrobok zakúpili.

Výrobca: Xiaomi Communications Co., Ltd.

Adresa: #019, 9th Floor, Building 6, 33 Xi'erqi Middle Road, Haidian District, Peking, Čína, 100085

Ďalšie informácie získate na stránke www.mi.com

Dovozca:

Mystical, a.s.

Tomášikova 50/B, 831 04 Bratislava, IČO 36280518