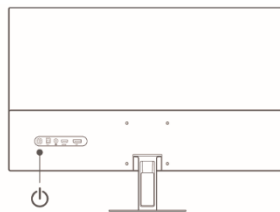
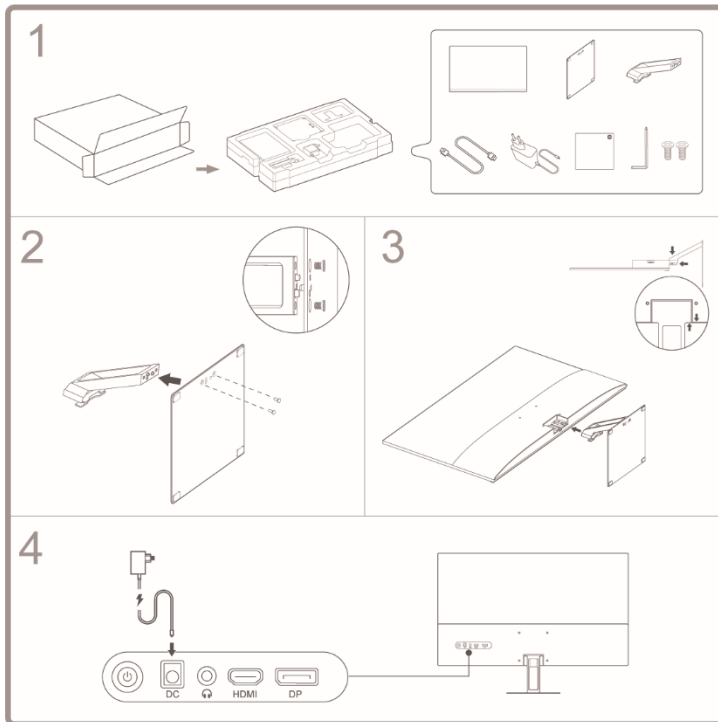


Herný monitor G27i

Uživatelský manuál










Technické parametre

Model: P27FBB-RGGL	
Príkon: 12 V, 3,0 A	HDMI Maximálna obnovovacia frekvencia: 48 – 165 Hz
Menovitý príkon*: Max. 36 W	DP Maximálna obnovovacia frekvencia: 48 – 165 Hz
Veľkosť obrazovky: 27"	Naklonenie: – 5° až +15°
Pomer strán: 16 : 9	Skladovacia teplota: -20 °C až 60 °C
Maximálne rozlíšenie: 1920 × 1080	Prevádzková teplota: 0 °C až 40 °C
Odporúčané rozlíšenie: 1920 × 1080	Prevádzková vlhkosť: 20 % – 80 % RV

Technické parametre napájacieho adaptéra

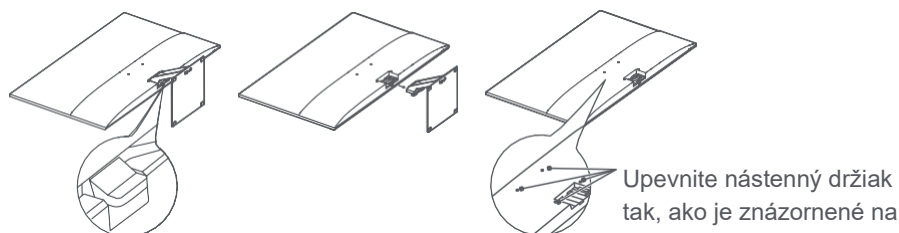
Označenie modelu: AD-0361200300EU
Vstupné napätie: 100 – 240 V AC
Vstupná str. frekvencia: 50/60 Hz
Výstupné napätie: 12 V js.
Výstupný prúd: 3,0 A
Výstupný výkon: 36 W
Výrobca: Shenzhen AMC Technology Co., Ltd.

- * Nezháňňa príkon napájacieho adaptéra.
- * Výrobný štítok sa nachádza na spodnej strane monitora.

Popis funkčných tlačidiel		
Ovládanie tlačidiel	Výsledok	
	Keď sa na monitore nezobrazuje ponuka.	Keď sa na monitore zobrazuje hlavná ponuka.
Krátke stlačenie doprava. 	Prejdite do hlavného menu.	Potvrdiť/Vybrať.
Krátke stlačenie hore/dole. 	Otvorte nastavenia jasů.	Prepínajte v ponuke nastavenia hodnôt.
Krátke stlačenie doľava. 	Otvorte zoznam prepínania zdrojov signálu.	Návrat.
Krátke stlačenie stredu. 	Zapnite monitor/Otvorte ponuku skratiek.	Potvrdiť/Vybrať.
Stlačte a 3 sek. podržte. 	Vypnutie	

Montáž na stenu

- Spôsobý inštalácie a bezpečnostné opatrenia nájdete v inštaláčnej príručke zakúpeného nástenného držiaka.
- Nástenný držiak je potrebné zakúpiť samostatne.
- Tip: Tento výrobok je kompatibilný s nástennými držiakmi s rozstupom otvorov 75 × 75 mm.
- Skrutky použité na upevnenie nástenného držiaka musia spĺňať nasledujúce požiadavky: Množstvo: 4; závit: M4; dĺžka: 10 mm.
- Monitor položte na rovnú plochu zadnou stranou nahor. Prstom stlačte pružinovú svorku, ktorá spája základňu s monitorom, a základňu vyberte.
- Poznámka: Pri odoberaní základne dávajte pozor, aby ste si do pružinovej svorky nepricvikli prst.
- Postupujte podľa návodu na použitie nástenného držiaka a nainštalujte nástenný držiak na skrutky, ktoré sú zabudované v zadnej časti krytu.



Riešenie porúch		
Problém	Možná príčina	Riešenia
Nedá sa zapnúť	Bez prúdu	Skontrolujte, či je napájací adaptér pripojený správne.
Obraz je tmavý	Nesprávne nastavený jas/kontrast	Nastavte jas a kontrast.
Obraz sa chveje alebo vlní	Rušenie	Monitor používajte ďalej od elektronických zariadení, ktoré by

		mohli spôsobovať elektrické rušenie.
Na obrazovke nie je žiadny obraz.	Žiadny signál, monitor prejde do režimu spánku	Zapnite počítač. Skontrolujte, či grafická karta počítača funguje správne. Skontrolujte, či je kábel pripojený správne.
Monitor zobrazuje hlásenie, že aktuálne rozlíšenie nie je podporované	Nesprávne rozlíšenie	Použite odporúčané nastavenie rozlíšenia.

- Monitor nepoužívajte v mokrom ani vlhkom prostredí, ako sú napríklad kúpeľne, kuchyne, pivnice, ani v blízkosti bazénov.
- Monitor položte na stabilný povrch. Ak monitor spadne alebo sa prevrhne, môže dôjsť k zraneniu osôb alebo k poškodeniu monitora.
- Monitor skladujte a používajte na studenom, suchom a vetranom mieste. Monitor uchovávajte mimo dosahu zdrojov žiarenia a tepla.
- Nezakrývajte ani neblokujte vetracie otvory na zadnej strane monitora. Monitor nepokladajte na posteľ, pohovku, prikrývku a pod.
- Rozsah prevádzkového napätia monitora je uvedený na štítku na zadnej strane monitora. Ak si nie ste istí napätím napájacieho zdroja, obráťte sa na distribútora monitora alebo na miestnu energetickú spoločnosť.
- Ak monitor neplánujete dlhší čas používať, vytriahnite ho z elektrickej zásuvky. Predídete tak možnému poškodeniu spôsobenému zásahom blesku.
- Nepreťažujte elektrické zásuvky. Mohlo by dôjsť k požiaru alebo k zásahu elektrickým prúdom.
- Aby ste predišli riziku úrazu elektrickým prúdom, nepokúšajte sa monitor rozoberať ani opravovať. Ak monitor nefunguje správne, obráťte sa na oddelenie služieb po predaji a požiadajte o pomoc.
- Napájací kábel nadmerne neťahajte, neskrúcajte ani neohýbajte.
- Zástrčka slúži na odpojenie zariadenia od elektrickej siete. Okolo zástrčky by nemali byť umiestnené žiadne voľne stojace predmety, aby sa dala ľahko zapojiť alebo odpojiť.
- V prípade pripojiteľných zariadení by mala byť sieťová zásuvka ľahko prístupná.
- Poznámka: Pri nastavovaní uhla sklonu monitora sa odporúča jednou rukou držať základňu a druhou rukou nastaviť monitor. Monitor sa môže ľahko prevrátiť, ak ho nastavujete iba jednou rukou.

Ochrana zraku

Aby ste sa vyhlí únave zraku alebo bolestiam krku, rúk, lakťov a ramien z dôvodu dlhodobého používania počítača, postupujte podľa nasledujúcich odporúčaní:

- Monitor umiestnite do vzdialenosti približne 50 - 70 cm od očí.
- Žmurkajte častejšie, aby ste zmiernili únavu očí spôsobenú pozeraním na monitor.
- Po 2 hodinách používania monitora doprajte očiam 20-minútový oddych.
- Odvráťte pohľad od monitora a aspoň 20 sekúnd pozerajte na iný predmet v inej vzdialenosti.
- Občas sa natiahnite, aby ste zmiernili napätie v krku, rukách, chrbte a ramenách.

Popis režimu nízkej úrovne modrého svetla

V posledných rokoch sa čoraz väčšia pozornosť venuje poškodeniu zraku spôsobenému modrým svetlom. Vlnová dĺžka modrého svetla je vo všeobecnosti od 400 do 480 nm, vlnová dĺžka škodlivého modrého svetla je od 415 do 455 nm. Tento monitor je vybavený funkciou, ktorá pomáha znížiť vaše vystavenie vyžarovaniu modrého svetla. Režim nízkej úrovne modrého svetla môžete povoliť v ponuke nastavení.

Informácie o likvidácii a recyklácii OEEZ



— Všetky výrobky označené týmto symbolom patria medzi odpad z elektrických a elektronických zariadení (OEEZ podľa smernice Európskeho parlamentu a Rady 2012/19/EÚ) a nemali by sa likvidovať spolu s netriedeným komunálnym odpadom. Namiesto toho by ste mali v záujme ochrany ľudského zdravia a životného prostredia odovzdať odpad zo svojho zariadenia na zbernom mieste určenom na recykláciu odpadu z elektrických a elektronických zariadení zriadenom vládnymi alebo miestnymi orgánmi. Správna likvidácia a recyklácia pomôžu predchádzať potenciálnym negatívnym dôsledkom na životné prostredie a na ľudské zdravie. Viac informácií o danom mieste, ako aj o podmienkach takýchto zberných miest, získate u predajcu alebo u miestnych úradov.

Vyhlásenie o zhode EÚ



My, spoločnosť Beijing Xiaomi Electronics Co., Ltd., týmto vyhlasujeme, že toto zariadenie je v súlade s požiadavkami platných smerníc a európskych noriem, ako aj ich dodatkov. Úplné znenie Vyhlásenia o zhode EÚ je k dispozícii na nasledujúcej internetovej adrese: <http://www.mi.com/global/service/support/declaration.html>

Fiche: https://i02.appmifile.com/498_operatorx_operatorx_xm/15/09/2023/781e07362ac1d4e9b05c231a2b57ed0e.pdf Registračné číslo výrobku registra EPREL je: 1771799

Beijing Xiaomi Electronics Co., Ltd.

Room 802, Floor 8, Building 5, No.15 KeChuang 10th Road, Beijing Economic and Technological Development Zone, Peking, Čína.

Model: P27FBB-RGGL

MKG # IMKG.1666.08.2023

Diimport oľeh:

PT. Xiaomi Communications Indonesia

One Pacific Place Suite 9-H,I,J,K Jl. Jenderal Sudirman Kav. 52-53 Lot 3&5, Jakarta Selatan 12190, Indonézia.

Dibuat oľeh:

Beijing Xiaomi Electronics Co., Ltd.

Alamat: Room 802, Floor 8, Building 5, No.15 KeChuang 10th Road, Beijing Economic and Technological Development Zone, Peking, Čína. Dibuat di Tiongkok



Prevzaté obchodné známky HDMI, HDMI High-Definition Multimedia Interface a logo HDMI sú ochranné známky alebo registrované ochranné známky spoločnosti HDMI Licensing Administrator, Inc. v Spojených štátoch amerických a v iných krajinách



Dovozca:

Mystical, a.s.

Tomášikova 50/B 831 04 Bratislava, ICO 36280518