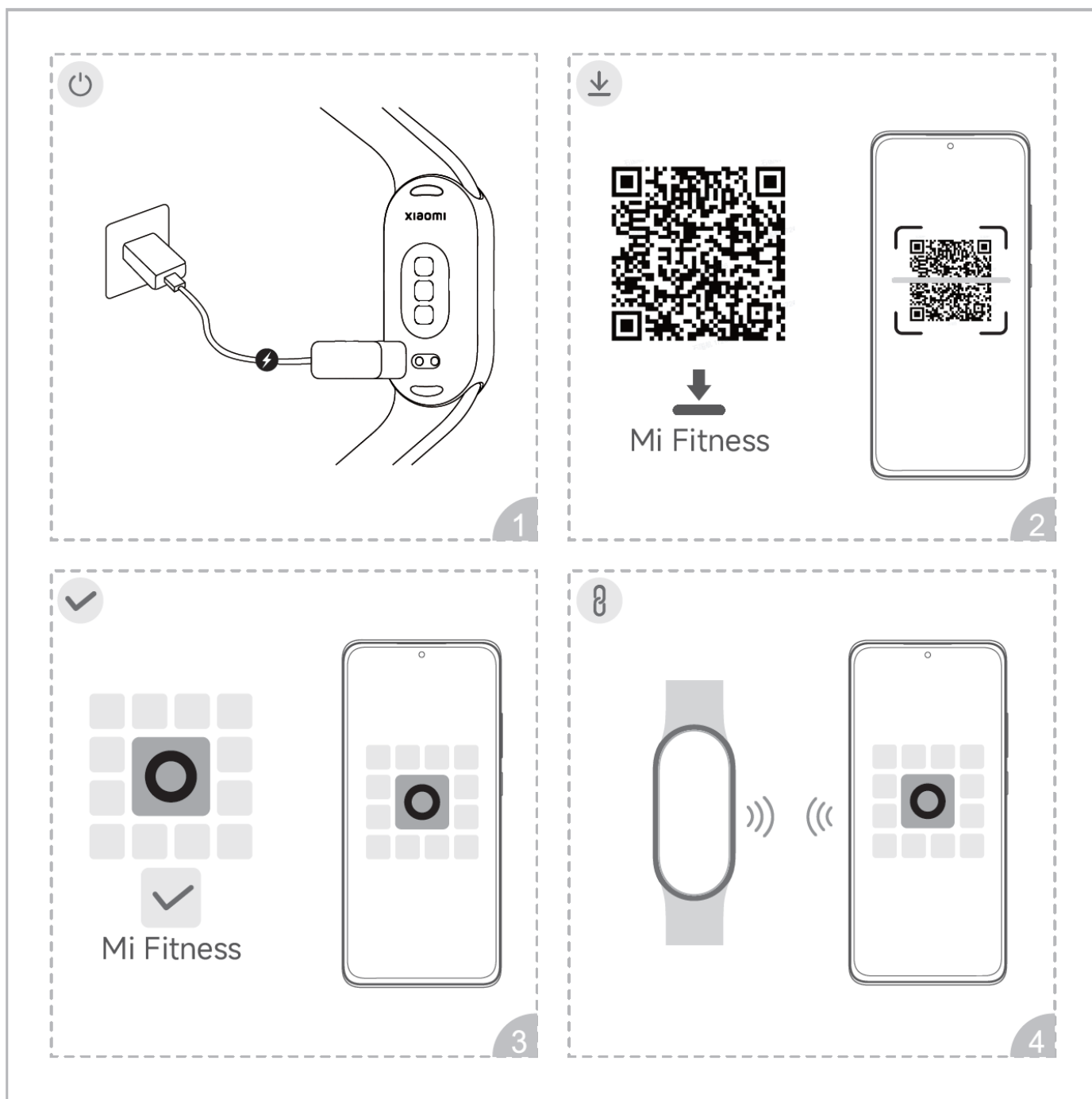


xiaomi

# Smart Band 9

Návod na obsluhu



## Technické parametre

Výrobok: Inteligentný náramok  
Model: M2345B1  
Typ batérie: Lítiovo-iónová polymérová batéria  
Kapacita batérie: 233 mAh  
Vstup: 5,0 V = 500 mA Max.  
Odolnosť voči vode: 5 ATM  
Prevádzková teplota: 0 °C až 43 °C

Materiál remienku: TPU  
Čistá hmotnosť: 27 g (vrátane remienka)  
Rozmery zariadenia: 46,6 × 21,6 × 11 mm  
Nastaviteľná dĺžka: 135 – 210 mm  
Frekvencia Bluetooth: 2402 – 2480 MHz  
Maximálny výstup: ≤ 14 dBm  
Bezdrôtové pripojenie: Bluetooth® 5.4

Certifikáty produktu týkajúce sa tohto náramku nájdete v časti Settings (Nastavenia) > About band (O náramku) > Regulatory (Regulačné predpisy)



Ak chcete získať viac informácií o funkciách a návode na obsluhu, naskenujte QR kód a zobrazte si používateľskú príručku.



Slovné označenie Bluetooth® a zodpovedajúce logá sú registrované ochranné známky spoločnosti Bluetooth SIG Inc. Akékoľvek použitie týchto značiek zo strany spoločnosti Xiaomi Inc. je na základe licencie. Ostatné ochranné známky a obchodné názvy sú majetkom príslušných vlastníkov.

Označenie 2024.07 na výrobku informuje, že tento výrobok bude uvedený na trh od júla 2024.

## Preventívne opatrenia

---

1. Náramok nosíte okolo zápästia tak, aby medzi náramkom a kosťou na zápästí zostala medzera na šírku jedného prsta. Príliš voľné nosenie náramku môže ovplyvniť presnosť údajov monitorovania srdcovej frekvencie.
2. Pri používaní náramku na meranie srdcovej frekvencie nepohybujte zápästím.
3. Náramok je odolný voči vode, do tlaku 5 atmosfér (hĺbka 50 metrov). Môžete si ich nechať nasadené v bazéne, pri plávaní v blízkosti pobrežia alebo pri iných aktivitách v plytkej vode. Počas športových aktivít vo vode chráňte náramok pred priamym pôsobením silných prúdov. Odolnosť voči vode nie je trvalá a časom sa môže znížiť.
4. Dotykovú obrazovku náramku nemožno používať pod vodou. Keď sa náramok dostane do kontaktu s vodou, pred používaním náramku z neho handričkou odstráňte prebytočnú vodu.
5. Pri bežnom používaní nezaťahujte náramok príliš natesno a miesto s kontaktmi udržiavajte suché. Náramok pravidelne čistite vodou.
6. Ak kontaktná plocha na pokožke vykazuje známky začervenania alebo opuchu, výrobok okamžite prestaňte používať a vyhľadajte lekársku pomoc.
7. Tento náramok nie je zdravotnícka pomôcka. Údaje alebo informácie, ktoré zhromaždí, sa nesmú používať ako základ na diagnostiku, liečbu či na prevenciu ochorenia.
8. Tento výrobok nie je hračka a môže obsahovať malé časti. Aby ste zabránili uduseniu alebo iným zraneniam spôsobeným náhodným prehltnutím malých častí, uchovávajte ho mimo dosahu detí.
9. Lítiovú batériu v tomto náramku nemožno vybrať. Batériu nevymieňajte sami, aby nedošlo k poškodeniu batérie alebo náramku. Pri použití nesprávneho typu batérie hrozí nebezpečenstvo výbuchu. Neodhadzujte batérie do komunálneho odpadu. Likvidácia tohto náramku a použitých batérií musí prebiehať v súlade s miestnymi zákonmi a predpismi.
10. Batériu nerozoberajte, neprepichujte, nedrvtite ani nehádzte do ohňa. V prípade zmeny rozmerov produktu ho okamžite prestaňte používať. Nevystavujte ju slnečnému žiareniu, ohňu ani prostrediu s extrémne vysokou okolitou teplotou.
11. Ak neplánujete náramok dlhší čas používať, odporúčame vám ho vypnúť a až následne odložiť. Aby ste predišli poškodeniu spôsobenému nadmerným vybitím batérie, každých 6 mesiacov náramok úplne nabite.
12. Lítiovú batériu v tomto náramku nemožno vybrať. Batériu nevymieňajte svojpomocne.
13. Batériu nekladajte do ohňa, horúcej rúry, mechanicky ju nedrvtite ani nerozrezávajte. Mohlo by dôjsť k jej výbuchu.
14. Ponechanie batérie v prostredí s mimoriadne vysokou teplotou môže spôsobiť výbuch alebo únik horľavej kvapaliny alebo plynu.
15. Vystavenie batérie mimoriadne nízkemu tlaku vzduchu môže spôsobiť výbuch alebo únik horľavej kvapaliny alebo plynu.
16. Počas používania výrobku nesmú kontrolky produktu svietiť do očí detí a zvierat.

17. Používajte iba dodaný alebo výrobcom schválený nabíjací kábel kompatibilný s týmto modelom. Ak sa náramok prehreje alebo sa nenabije, okamžite ho odpojte, aby ste zabránili poškodeniu.

## Informácie o likvidácii a recyklácii OEEZ

---



Všetky výrobky označené týmto symbolom patria medzi odpad z elektrických a elektronických zariadení a nemali by sa vyhadzovať spolu s netriedeným komunálnym odpadom. Namiesto toho by ste mali v záujme ochrany ľudského zdravia a životného prostredia odovzdať odpad zo svojho zariadenia na zbernom mieste určenom na recykláciu odpadu z elektrických a elektronických zariadení zriadenom vládnymi alebo miestnymi orgánmi. Správna likvidácia a recyklácia pomôžu predchádzať potenciálnym negatívnym dôsledkom na životné prostredie a na ľudské zdravie. Viac informácií o danom mieste, ako aj o podmienkach takýchto zberných miest, získate u predajcu alebo u miestnych úradov.

## Vyhlásenie o zhode EÚ

---



Označenie CE sa vzťahuje na výrobok a zabudovanú batériu.

Spoločnosť Xiaomi Communications Co., Ltd. týmto vyhlasuje, že rádiové zariadenie typu M2345B1 je v súlade s požiadavkami smernice Európskeho parlamentu a Rady 2014/53/ EÚ a nariadením EÚ 2023/1542. Úplné znenie vyhlásenia o zhode EÚ je k dispozícii na nasledujúcej internetovej adrese:

<http://www.mi.com/global/service/support/declaration.html> Spoločnosť Xiaomi Communications Co., Ltd. týmto vyhlasuje, že rádiové zariadenie typu M2345B1 je v súlade s nariadeniami o rádiových zariadeniach



z roku 2017. Úplné znenie vyhlásenia o zhode UKCA je k dispozícii na nasledujúcej internetovej adrese: <https://www.mi.com/uk/service/support/declaration.html>

Toto zariadenie bolo testované a spĺňa platné limity pre vystavenie rádiovým frekvenciám (RF).

Špecifická miera absorpcie (SAR) sa týka rýchlosti, akou telo absorbuje rádiovú frekvenciu. Limity SAR závisia od toho, či sa toto zariadenie používa pri hlave alebo na zápästí. Limit SAR je 2 watty na kilogram v priemere na 10 gramov tkaniva pri použití pri hlave a 4 watty na kilogram v priemere na 10 gramov tkaniva pri použití na zápästí.

Počas testovania sú rádiá tohto zariadenia nastavené na najvyššie úrovne prenosu a sú umiestnené v polohách, ktoré simulujú používanie pri tele.

Najvyššia hodnota SAR uvedená podľa tejto normy počas certifikácie výrobku pri správnom nosení na zápästí je 0,348 W/kg.

## Vyhlásenie o záruke

---

Ako používateľ výrobku Xiaomi získate pri dodržaní určitých podmienok ďalšie záruky. Spoločnosť Xiaomi ponúka používateľom určité výhody počas trvania záruky, ktoré sú doplnkom, nie náhradou, akýchkoľvek iných právnych záruk poskytovaných spotrebiteľským právom vašej krajiny. Trvanie a podmienky právnych záruk určujú príslušné miestne zákony. Viac informácií o výhodách spotrebiteľských záruk sa dozviete na oficiálnej webovej stránke spoločnosti Xiaomi <https://www.mi.com/global/support/warranty>. Popredajné služby môžu byť obmedzené na krajinu alebo región, kde bol výrobok pôvodne zakúpený, okrem prípadov, kedy to zakazuje zákon, alebo inak určuje spoločnosť Xiaomi. Spoločnosť Xiaomi v rámci spotrebiteľskej záruky a v maximálnom rozsahu povolenom zákonom výrobok podľa vlastného uváženia opraví, vymení alebo vám vráti peniaze. Záruka sa nevzťahuje na bežné opotrebenie, vyššiu moc, zneužitie alebo poškodenie spôsobené nedbanlivosťou alebo chybou používateľa. Kontaktnou osobou pre služby po predaji môže byť akákoľvek osoba z autorizovanej servisnej siete spoločnosti Xiaomi, autorizovaní distribútori alebo predajca, u ktorého ste si výrobok zakúpili. V prípade pochybností kontaktujte príslušnú osobu, ktorú vám odporučí spoločnosť Xiaomi.

Tieto záruky sa nevzťahujú na Hongkong a Taiwan.

Na výrobky, ktoré neboli riadne dovezené a/alebo neboli riadne vyrobené spoločnosťou Xiaomi a/alebo neboli riadne získané od spoločnosti Xiaomi alebo oficiálneho predajcu spoločnosti Xiaomi, sa tieto záruky nevzťahujú. Na základe platných zákonov môžete mať nárok na záruky od neoficiálneho predajcu, ktorý výrobok predal. Preto vám spoločnosť Xiaomi odporúča, aby ste sa obrátili na predajcu, od ktorého ste si výrobok zakúpili. Odmietnutie zodpovednosti: Ilustrácie výrobku, príslušenstva, používateľských rozhraní a ďalších prvkov v tomto návode na obsluhu sú len orientačné a slúžia výhradne na referenčné účely. Od skutočného výrobku sa môžu mierne líšiť. Tento návod vydala priamo spoločnosť Xiaomi alebo iná spoločnosť z ekosystému Xiaomi. Typografické chyby a nepresné informácie v tomto návode alebo v súvisiacich programoch a/alebo zariadeniach sa môžu zmeniť bez predchádzajúceho upozornenia. Takéto zmeny budú uvedené v najnovšej verzii návodu.

Výrobca: Xiaomi Communications Co., Ltd.

Adresa: #019, 9th Floor, Building 6, 33 Xi'erqi Middle Road, Haidian District, Peking, Čína, 100085

Autorizovaný zástupca výrobcu pre UK

Názov: Xiaomi Technology UK Limited

Adresa: 100 Brook Drive Green, Unit Part Ground Floor, North Wing, Reading, Veľká Británia, RG2 6UJ

Autorizovaný zástupca výrobcu pre EU

Názov: Xiaomi Technology Netherlands B.V

Adresa: Prinses Beatrixlaan 582, 2595BM, Haag, Holandsko Ďalšie informácie nájdete na [www.mi.com](http://www.mi.com)

Dovozca:

Mystical, a.s.

Tomášikova 50/B, 831 04 Bratislava, IČO 36280518