

xiaomi

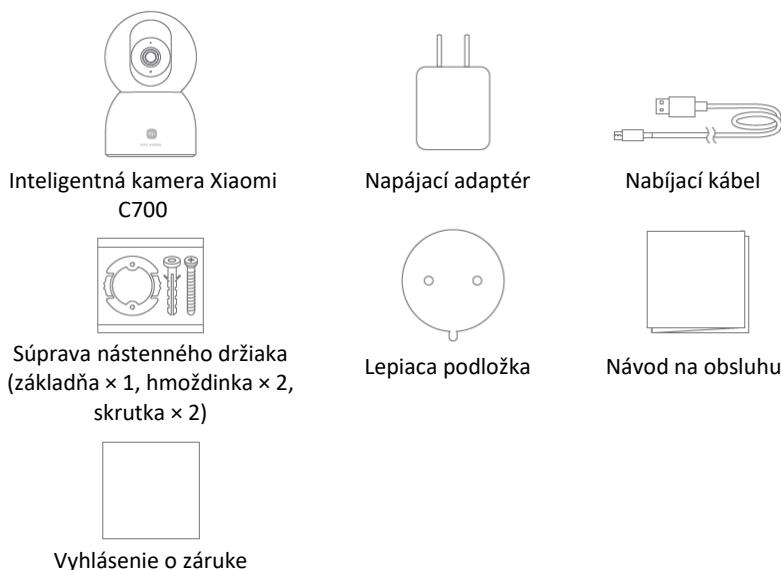
# Inteligentná kamera C700

Návod na obsluhu

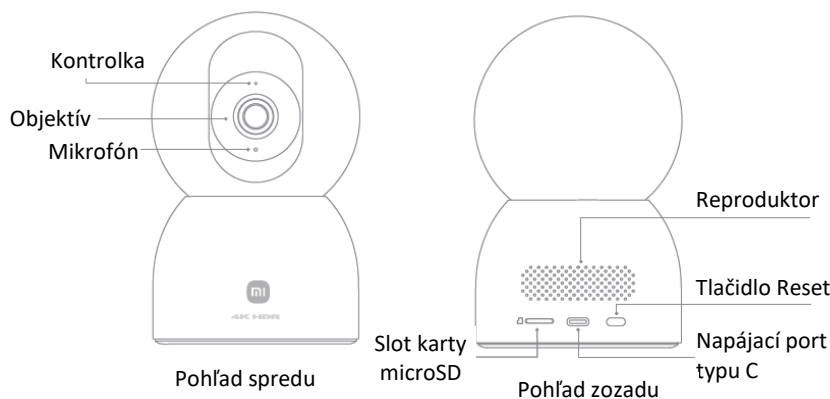
Pred použitím výrobku si pozorne prečítajte tento návod a odložte si ho pre prípad potreby v budúcnosti.

## Opis výrobku

Obsah balenia



Poznámka: Ilustrácie výrobku, príslušenstva a používateľského rozhrania v návode na obsluhu slúžia len na referenčné účely. V dôsledku neustáleho vylepšovania výrobku sa jeho vzhľad a funkcie môžu líšiť.



## Pripojenie do siete

- Zapnutie

Zapojte nabíjací kábel do portu typu C umiestneného vzadu. Kamera sa automaticky zapne a kontrolka začne rýchlo blikať na oranžovo.

Poznámka: Keď je kamera zapnutá, neotáčajte objektív nasilu. Ak je nastavenie objektívu nepresné, vykonajte kalibráciu objektívu v aplikácii Mi Home/Xiaomi Home.

- Kontrolka  
Svieti na modro: Úspešné pripojenie/Funguje správne  
Bliká na modro: Chyba siete  
Rýchlo bliká na oranžovo: Pripravené na pripojenie  
Pomaly bliká na oranžovo: Aktualizácia

## Pripojenie k aplikácii Mi Home/Xiaomi Home

---

Tento výrobok je kompatibilný s aplikáciou Mi Home/Xiaomi Home\*. Ovládajte svoje zariadenie pomocou aplikácie Mi Home/Xiaomi Home.

Nasnímajte QR kód, stiahnite si aplikáciu a nainštalujte ju.

Ak je už aplikácia nainštalovaná, presmerujeme vás na stránku konfigurácie pripojenia. Prípadne v obchode s aplikáciami vyhľadajte aplikáciu „Mi Home/Xiaomi Home“, stiahnite si ju a nainštalujte.

Spustíte aplikáciu Mi Home/Xiaomi Home. Ťknite na symbol „+“ vpravo hore a pridajte svoje zariadenie podľa príslušných pokynov.

\* V Európe (s výnimkou Ruska) je aplikácia označovaná názvom Xiaomi Home. Za predvolený sa považuje názov aplikácie zobrazený na vašom zariadení.

**\* Stiahnite si a používajte aplikáciu Xiaomi Home vo verzii 9.4 a vyššej.**

Poznámka: Verzia aplikácie mohla byť medzičasom aktualizovaná. Postupujte podľa pokynov pre aktuálnu verziu aplikácie. Uistite sa, že kamera je zapnutá a sieťové pripojenie je počas pripájania stabilné. Počas čakania na spojenie kontrolka rýchlo bliká na oranžovo, po úspešnom pripojení k sieti sa kontrolka rozsvieti na modro.

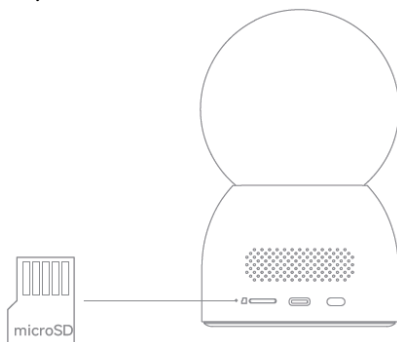
- Obnovenie výrobných nastavení  
Ak chcete kameru pripojiť k inej sieti alebo ju priradiť k inému kontu Xiaomi v aplikácii Mi Home/Xiaomi Home, stlačte a podržte tlačidlo resetovania na približne 7 sekúnd, kým kontrolka nebude rýchlo blikáť na oranžovo, čo znamená, že sa obnovili výrobné nastavenia kamery. Kameru pripojte pomocou aplikácie Mi Home/Xiaomi Home.

Poznámka: Obsah na karte microSD sa po obnovení výrobných nastavení fotoaparátu nevymaže.

## Montáž

---

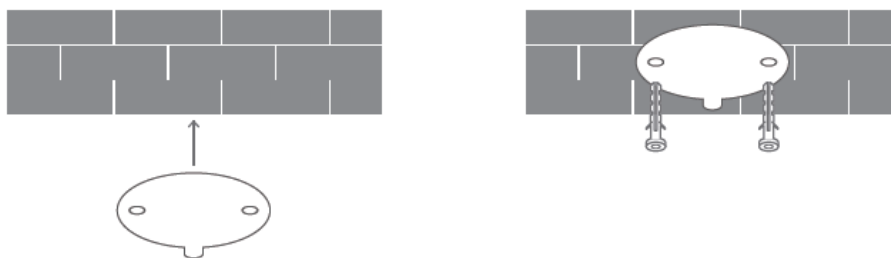
- Inštalácia karty microSD  
Odpojte kameru zo zásuvky a vložte kartu microSD tak, aby kontakty smerovali nahor.  
Poznámka: Pred vložením či vyberaním karty microSD odpojte kameru zo zásuvky. Používajte len originálne karty microSD vyrobené kvalifikovanou spoločnosťou (s kapacitou 8 – 256 GB). Odporúča sa používať kartu microSD s rýchlosťou čítania/zápisu vyššou ako U1/Trieda 10.



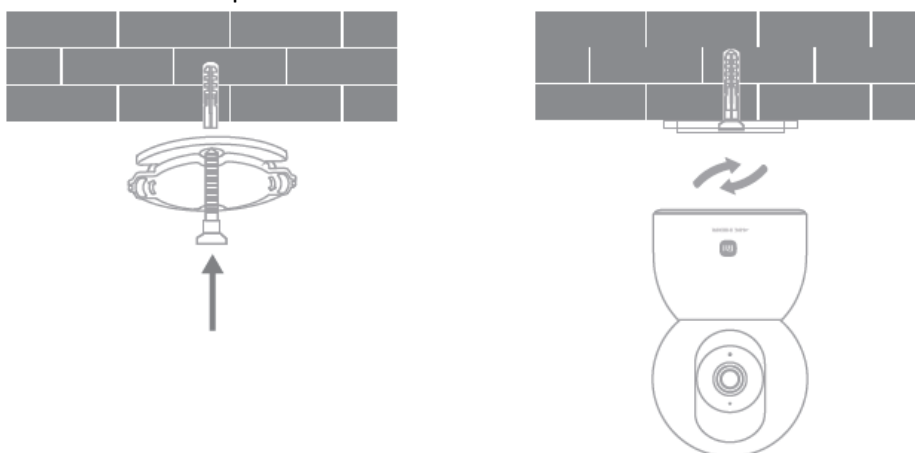
- Inštalácia kamery  
Kameru umiestnite na rovnú plochu, napr. písací stôl, jedálenský stôl, konferenčný stolík alebo ju namontujte na stenu.

Montáž kamery na stenu:

1. Nalepte montážnu nálepku na miesto, kde má byť kamera nainštalovaná, a pomocou vrtačky vyvrtajte do steny dva otvory podľa umiestnenia otvorov na nálepke. Priemer otvoru je približne 6 mm a hĺbka približne 30 mm.
2. Do vyvrtaných otvorov vložte hmoždinky.



3. Základňu držte tak, že šípka smeruje von a zarovnajte ju s otvormi. Vložte skrutky a krížovým skrutkovačom ich priskrutkujte do hmoždiniek v stene.
4. Drážky na spodnej strane kamery zarovnajte s vyčnievajúcimi časťami na držiaku a otáčajte v smere hodinových ručičiek, až kým obe časti do seba nezapadnú.



⚠ Preventívne opatrenie:

Stena musí udržať minimálne trojnásobok celkovej hmotnosti kamery.

⚠ VAROVANIE

Kamera musí byť podľa pokynov na inštaláciu pevne pripevnená k stropu alebo stene, aby sa predišlo možnému zraneniu.

## Sledovanie v reálnom čase

---

V doplnku kamery v aplikácii Mi Home/Xiaomi Home môžete sledovať záznam v reálnom čase, upraviť ostrosť obrazu, zmeniť horizontálny a vertikálny uhol kamery, snímať a nahrávať obrazovku a uskutočňovať hovory.

## Infračervené nočné videnie

---

Kamera môže automaticky prepínať režimy podľa zmeny okolitého svetla, napríklad v tme sa prepne do režimu nočného videnia. Vďaka zabudovanému infračervenému svetlu na nočné videnie môže kamera zreteľne robiť snímky/videá aj v tme.

## Prehrávanie

---

Funkcia prehrávania na kamere je dostupná len v prípade, ak je vložená kompatibilná karta microSD alebo je pre kameru zakúpená služba cloudového úložiska.

V aplikácii Mi Home/Xiaomi Home ťuknutím na tlačidlo prehrávania vstúpite do rozhrania prehrávania a potom potiahnutím časovej osi vyberiete časový úsek, ktorý sa má prehrať. Môžete tiež zmeniť rýchlosť prehrávania.

## Automatické sledovanie

---

- Keď je asistent sledovania domácnosti zapnutý, kamera zaznamená v reálnom čase videá, ak v sledovanej oblasti zachytí pohyb človeka či zmeny. Potom sa zobrazí upozornenie, ktoré vám pošle aplikácia Mi Home/Xiaomi Home.
- Asistenta sledovania domácnosti môžete aktivovať alebo deaktivovať v doplnku aplikácie.
- Čas sledovania môžete nastaviť na celodenný, denný, nočný alebo akýkoľvek iný čas podľa potreby a v aplikácii môžete prispôbiť časový interval upozornenia.


## Zdieľanie videí

---

V doplnku aplikácie Mi Home/Xiaomi Home môžete zvoliť možnosť zdieľať zariadenie v ponuke nastavení a zdieľať kameru s ostatnými. Osoby, s ktorými kameru zdieľate, si musia stiahnuť aplikáciu Mi Home/Xiaomi Home a prihlásiť sa do Xiaomi účtu.

## Zablokovanie objektívu

---

Keď kameru nepotrebuje používať, môžete ťuknúť na položku „“ na obrazovke kamery v reálnom čase v doplnku aplikácie Mi Home/Xiaomi Home a zablokujete objektív.

Môžete tiež prejsť do ponuky Nastavenia > Nastavenia kamery > Nastavenia zablokovania objektívu a zapnúť funkciu zablokovania objektívu alebo nastaviť plánované automatické blokovanie objektívu. Kamera automaticky nastaví objektív tak, aby bol zakrytý krytom kamery a ochráni súkromie používateľa.



## Technické parametre

---

Názov: Inteligentná kamera Xiaomi C700

Model: MJSXJ21CM

Rozmery zariadenia: 82 × 82 × 130 mm

Čistá hmotnosť: Približne 362 g

Úložisko: Karta MicroSD (8 – 256 GB)

Prevádzková teplota: -10 °C až 40 °C

Kompatibilita: Android 8.0 a iOS 12.0 alebo vyššia verzia

Bezdrôtové pripojenie: Wi-Fi IEEE 802.11 a/b/g/n/ac/ax 2,4 GHz/5 GHz,

Bluetooth 5.3

Maximálny výstupný výkon Wi-Fi:

2400 – 2483,5 MHz, < 20 dBm

5150 – 5350 MHz, < 20 dBm

5470 – 5725 MHz, < 20 dBm

5725 – 5850 MHz, < 14 dBm

Maximálny výstupný výkon Bluetooth: 2402 – 2480 MHz, < 10 dBm

Rozlíšenie: 3840 × 2160

Video kodek: H.265

Vstup: 5 V = 2 A

Poznámka: Informácie o modeli, technických parametroch a bezpečnostných informáciách kamery nájdete v návode na obsluhu a na spodnej strane základne.

## Upozornenia

---

- Táto kamera by sa mala používať pri prevádzkovej teplote od -10 °C do 40 °C. Kameru nepoužívajte v prostredí s teplotou vyššou alebo nižšou, než je uvedený prevádzkový rozsah.
- Kamera je presný elektronický výrobok. Na zabezpečenie správnej prevádzky neumiestňujte kameru do prostredia s vysokou vlhkosťou a nedovoľte, aby sa do nej dostala voda.
- Ak chcete zlepšiť výkon kamery, neumiestňujte ju na miesta, kde jej objektív smeruje na reflexný povrch, prípadne do jeho blízkosti (ako sú napríklad sklenené okná alebo biele steny). V opačnom prípade by sa mohol obraz bližšie ku kamere javiť ako nadmerne jasný a ďalej od kamery ako tmavý, prípadne by mohla kamera zobrazovať iba biely obraz.
- Uistite sa, že je kamera umiestnená na mieste s dobrým signálom Wi-Fi.
- Neumiestňujte kameru do blízkosti predmetov, ktoré môžu ovplyvniť signál Wi-Fi, ako napr.: kovové predmety a mikrovlnné rúry.
- Používajte iba originálny napájací adaptér, aby ste predišli chybám spôsobeným nedostatočným napájaním.
- Pri bežnom používaní tohto zariadenia by mala byť vzdialenosť medzi anténou a telom používateľa minimálne 20 cm.

## Informácie o OEEZ

---



Všetky výrobky označené týmto symbolom patria medzi odpad z elektrických a elektronických zariadení (OEEZ podľa smernice Európskeho parlamentu a Rady 2012/19/EÚ) a nemali by sa likvidovať spolu s netriedeným komunálnym odpadom. Namiesto toho by ste mali v záujme ochrany ľudského zdravia a životného prostredia odovzdať odpad zo svojho zariadenia na zbernom mieste určenom na recykláciu odpadu z elektrických a elektronických zariadení zriadenom vládnymi alebo miestnymi orgánmi. Správna likvidácia a recyklácia pomôžu predchádzať potenciálnym negatívnym dôsledkom na životné prostredie a na ľudské zdravie. Viac informácií o danom mieste, ako aj o podmienkach takýchto zberných miest, získate u predajcu alebo u miestnych úradov.

## Vyhlásenie o zhode EÚ

---



Spoločnosť Shanghai Imilab Technology Co., Ltd. týmto vyhlasuje, že toto rádiové zariadenie typu Xiaomi Smart Camera C700 je v súlade so smernicou 2014/53/EÚ. Úplné znenie vyhlásenia o zhode EÚ je k dispozícii na nasledujúcej internetovej adrese:

<http://www.mi.com/global/service/support/declaration.html>

Obmedzenia platné v pásme 5 GHz:

Podľa článku 10 (10) smernice 2014/53/EÚ je na obale uvedené, že toto rádiové zariadenie bude podliehať určitým obmedzeniam pri uvedení na trh v nasledujúcich krajinách: Belgicko (BE), Bulharsko (BG), Cyprus (CY), Česká republika (CZ), Dánsko (DK), Estónsko (EE), Fínsko (FI), Francúzsko (FR), Grécko (EL), Holandsko (NL), Chorvátsko (HR), Írsko (IE), Island (IS), Lichtenštajnsko (LI), Litva (LT), Lotyšsko (LV), Luxembursko (LU), Maďarsko (HU), Malta (MT), Nemecko (DE), Nórsko (NO), Poľsko (PL), Portugalsko (PT), Rakúsko (AT), Rumunsko (RO), Severné Írsko (NI), Slovensko (SK), Slovinsko (SI), Španielsko (ES), Švajčiarsko (CH), Švédsko (SE), Taliansko (IT), Turecko (TR). Funkcia WLAN pre toto zariadenie je pri prevádzke vo frekvenčnom rozsahu 5150 – 5250/5250 – 5350 MHz obmedzená len na použitie v interiéri.

	BE	EE	HR	IT	CY	LV	LT
	BG	IE	LU	HU	MT	NL	AT
	CZ	EL	PL	PT	RO	SI	SK
	DK	ES	FI	SE	DE	FR	LI
	NO	IS	CH	TR	UK(NI)		

Frekvenčné pásma 5 GHz Band 3 nie sú pre kameru v Malajzii dostupné.

Vyrobené pre: Xiaomi Communications Co., Ltd.

Výrobca: Shanghai Imilab Technology Co., Ltd.

(spoločnosť iniciatívy Mi Ecosystem)

Adresa: Room 001A, Floor 11, Block 1, No. 588 Zixing Road, Minhang District, Šanghaj, Čína

Ďalšie informácie získate na stránke [www.mi.com](http://www.mi.com)

Verzia návodu na obsluhu: V1.0

Dovozca:

Mystical, a.s.

Tomášikova 50/B, 831 04 Bratislava, IČO 36280518