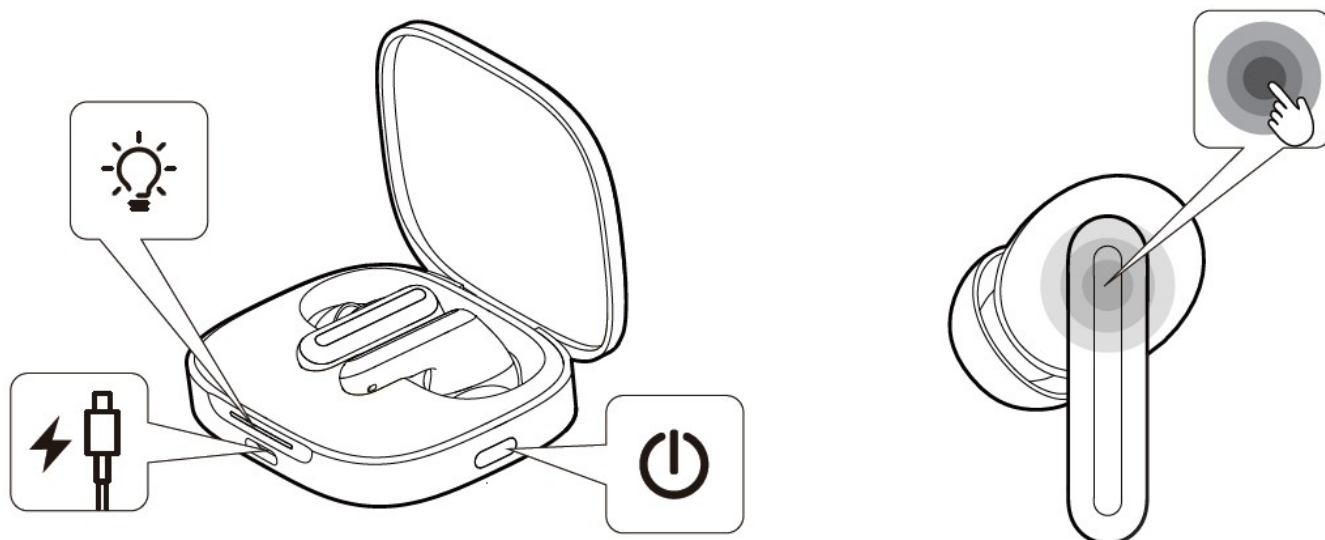


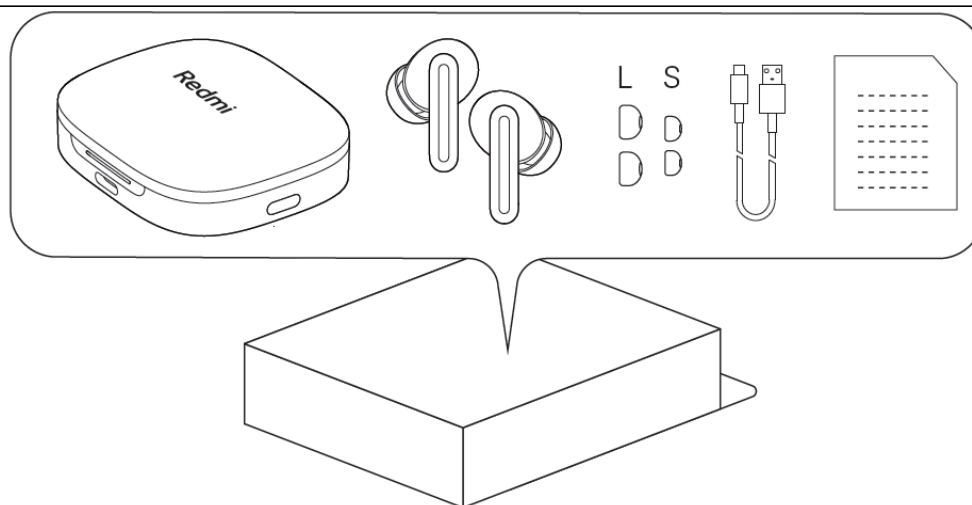
Slúchadlá Redmi Buds 6

Návod na obsluhu

Opis výrobku



Obsah balenia

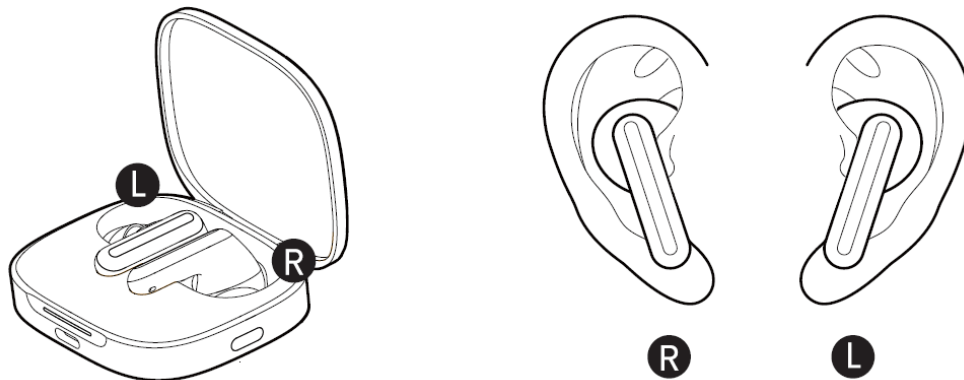


Prvé použitie



Nosenie

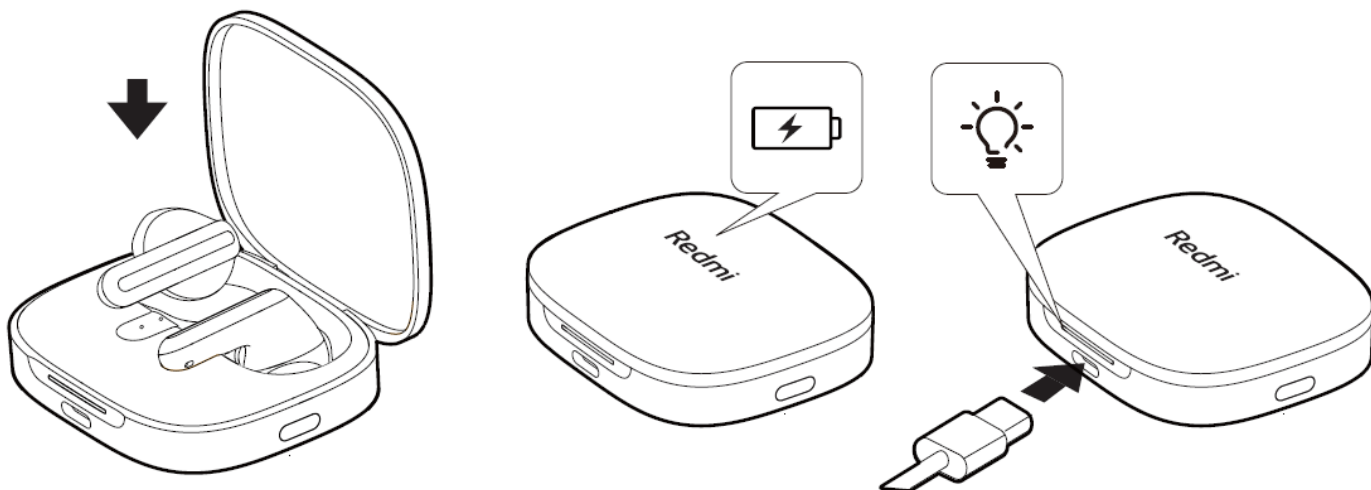
Noste slúchadlá v správnom smere a jemne ich natočte do bezpečnej a pohodlnej polohy.



Nabíjanie

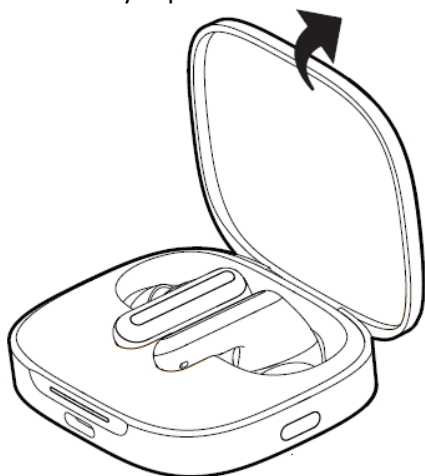
Nabíjanie slúchadiel: Slúchadlá vložte do nabíjacieho puzdra, zatvorte veko a spustí sa nabíjanie.

Nabíjanie nabíjacieho puzdra: Použite priložený kábel typu C. Počas nabíjania bude kontrolka blikať a po úplnom nabití zostane svietiť.



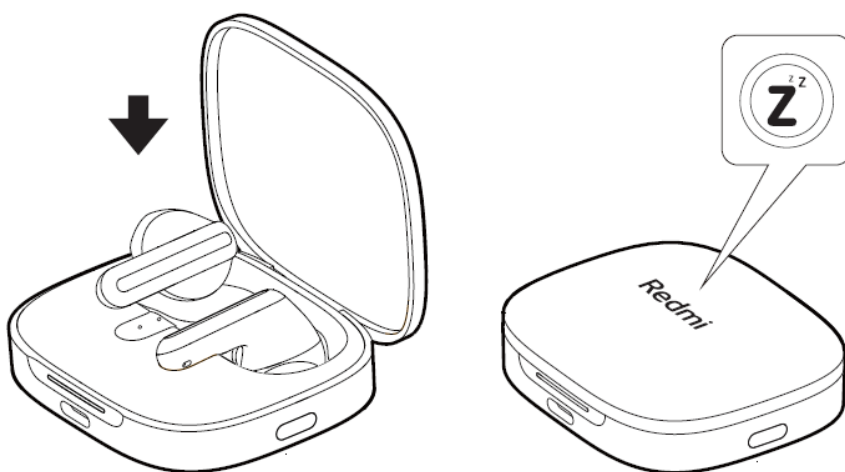
Zapnutie

Pri otvorení nabíjacieho puzdra sa slúchadlá automaticky zapnú.



Režim spánku

Slúchadlá vložte späť do nabíjacieho puzdra a zatvorte veko. Slúchadlá sa automaticky odpoja a prepnú do režimu spánku.



Pripojenie a párovanie

1. Otvorte veko puzdra, podržte tlačidlo zapnutia 2 sekundy, kým nezačne blikať kontrolka, čím sa slúchadlá prepnú do režimu párovania.

2. Aktivujte funkciu Bluetooth v zariadení, v ponuke vyhľadajte slúchadlá a pripojte sa k nim.

Poznámka:

Prvé otvorenie veka puzdra automaticky aktivuje režim párovania.

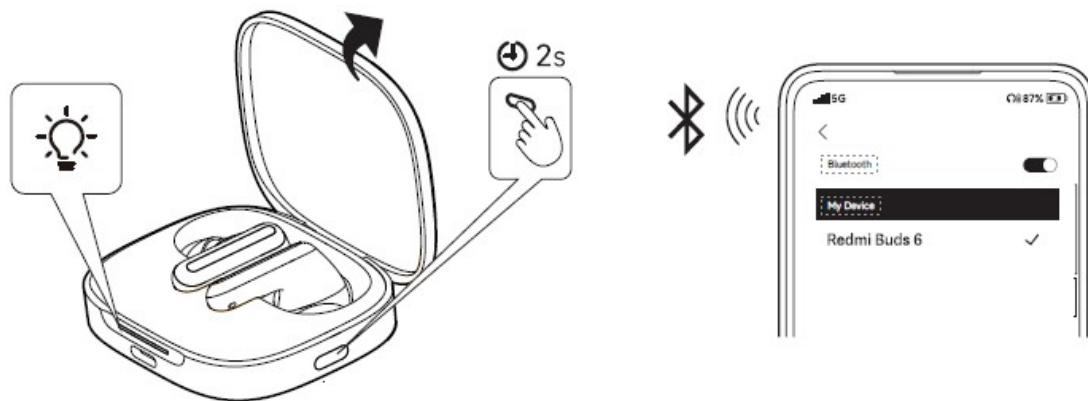
Pri každodennom používaní sa otvorením veka nabíjacieho puzdra slúchadlá automaticky znovu pripoja k poslednému spárovanému zariadeniu s funkciou Bluetooth. (Zariadenie s funkciou Bluetooth musí byť v dosahu pripojenia slúchadiel.)

Pripojenie dvoch zariadení

Pre väčšie pohodlie pripojte slúchadlá k dvom zariadeniam s funkciou Bluetooth súčasne.

Po pripojení slúchadiel k prvému zariadeniu ich vložte do nabíjacieho puzdra s otvoreným vekom. Stlačte tlačidlo zapnutia na 2 sekundy. Kontrolka začne blikať nabiele a slúchadlá sú pripravené na spárovanie s druhým zariadením.

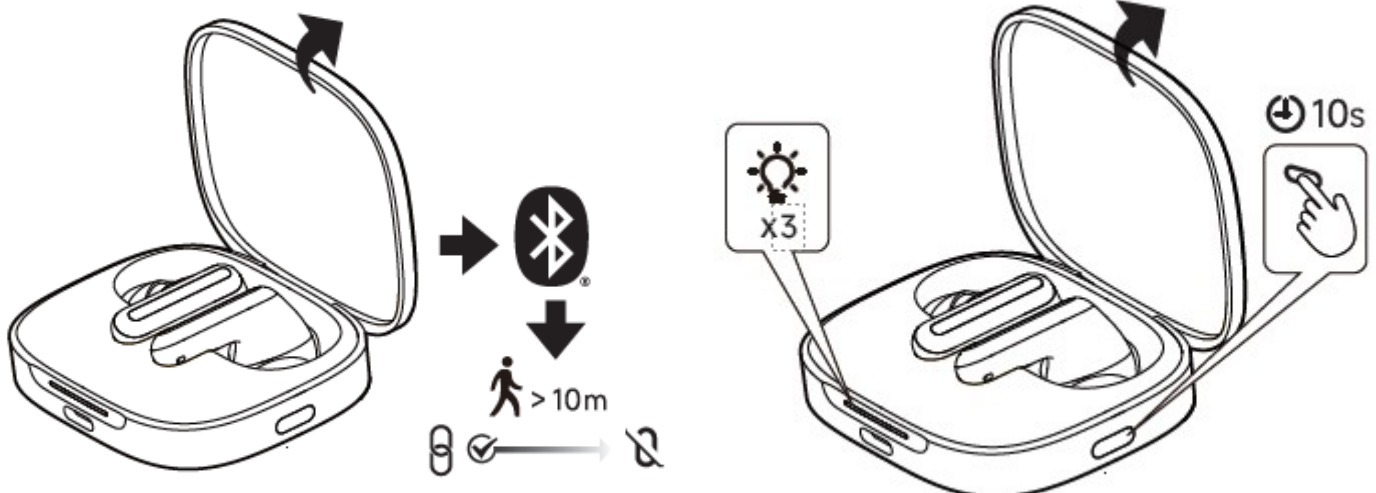
Poznámka: Pripojenie dvoch zariadení je predvolene vypnuté. Ak ho potrebujete používať, zapnite túto funkciu v aplikácii Xiaomi Earbuds.



Odpojenie pripojenia

Obnovenie výrobných nastavení

Pri otvorenom veku dlho stlačte tlačidlo funkcie na 10 sekúnd a kontrolka bude nepretržite blikať.



Prehľad funkcií

Poznámka : Operácie pomocou gest si môžete prispôsobiť prostredníctvom aplikácie Xiaomi Earbuds.

Hovory:

Dvojité ťuknutie: Prijať hovor/Ukončiť hovor

Trojité ťuknutie: Odmietnutie hovoru



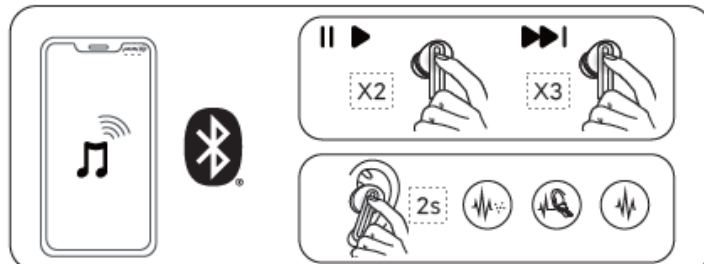
Hudba:

Dvojité ťuknutie: Prehrávanie/pauza

Trojité ťuknutie: Ďalšia skladba

Dlhé stlačenie na 2 sekundy:

Priehľadnosť Potlačenie hluku Vypnuté



Prepojenie s aplikáciou



1. Naskenujte QR kód, stiahnutie a nainštalujte si aplikáciu Xiaomi Earbuds, čím povolíte ďalšie funkcie.
2. Postupujte podľa pokynov aplikácie, ktoré sa zobrazujú na displeji a pripojte slúchadlá.

- * Aplikácia Xiaomi Earbuds podporuje mobilné telefóny so systémom Android 6.0 a vyšším a iOS 14.0 a vyšším.
- * Aktualizujte aplikáciu na najnovšiu verziu.

Technické parametre

Názov: Bezdrôtové slúchadlá

Model: M2429E1

Nabíjací port: Typ C

Príkion slúchadiel: 5 V \approx 150 mA

Vstup nabíjacieho puzdra: 5 V \approx 500 mA

Výstup nabíjacieho puzdra: 5 V \approx 300 mA

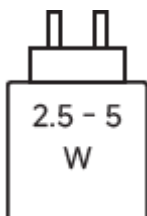
Bezdrôtové pripojenie: Bluetooth® 5.4

Prevádzková teplota: 0 °C až 45 °C

Bezdrôtový dosah: 10 m (otvorený priestor bez prekážok)

Prevádzková frekvencia: 2402 MHz až 2480 MHz

Maximálny vysielač výkon: < 20 dBm (pre EÚ)



Výkon poskytovaný nabíjačkou musí byť v rozmedzí od min. [2,5] W, ktoré vyžaduje rádiové zariadenie, do max. [5] W, aby sa dosiahla maximálna rýchlosť nabíjania.

Poznámka: Vzhľadom na vlastnosti pripojenia Bluetooth signálu môže v husto obývaných oblastiach s 2,4 GHz elektromagnetickými rušivými signálmi dochádzať k príležitostným výpadkom pripojenia alebo výpadkom zvuku.

Kompatibilita: Tento výrobok podporuje len niektoré systémy Android alebo iOS. Podrobné informácie nájdete na stránke výrobcu na adrese www.mi.com.

Informácie o OEEZ



Všetky výrobky označené týmto symbolom patria medzi odpad z elektrických a elektronických zariadení (OEEZ podľa smernice Európskeho parlamentu a Rady 2012/19/EÚ) a nemali by sa likvidovať spolu s netriedeným komunálnym odpadom. Namiesto toho by ste mali v záujme ochrany ľudského zdravia a životného prostredia odovzdať odpad zo svojho zariadenia na zbernom mieste určenom na recykláciu odpadu z elektrických a elektronických zariadení zriadenom vládnymi alebo miestnymi orgánmi. Správna likvidácia a recyklácia pomôžu predchádzať potenciálnym negatívnym dôsledkom na životné prostredie a na ľudské zdravie. Viac informácií o danom mieste, ako aj o podmienkach takýchto zberných miest, získate u predajcu alebo u miestnych úradov.



Označenie CE sa vzťahuje na výrobok a zabudovanú batériu. Spoločnosť Xiaomi Communications Co., Ltd. týmto vyhlasuje, že rádiové zariadenie typu M2429E1 je v súlade s požiadavkami smernice Európskeho parlamentu a Rady 2014/53/EÚ a nariadením EÚ 2023/1542. Úplné znenie vyhlásenia o zhode EÚ je k dispozícii na nasledujúcej internetovej adrese:
<http://www.mi.com/global/service/support/declaration.html>



Spoločnosť Xiaomi Communications Co., Ltd. týmto vyhlasuje, že rádiové zariadenie typu M2429E1 je v súlade s nariadeniami o rádiových zariadeniach z roku 2017. Úplné znenie vyhlásenia o zhode pre UKCA je k dispozícii na nasledujúcej internetovej adrese:
<https://www.mi.com/uk/service/support/declaration.html>

Dôležité bezpečnostné informácie

Pred používaním a obsluhou tohto zariadenia si prečítajte a dodržiavajte nasledujúce odporúčania. Zaistíte tak optimálny výkon a predídete nebezpečným alebo nelegálnym situáciám.

- Informácie o výrobku a certifikačné značky sa nachádzajú v nabíjacom puzdre.
- Nepoužívajte slúchadlá počas jazdy a dodržiavajte príslušné predpisy vo svojom regióne alebo krajine.
- Používajte len napájacie adaptéry, ktoré sú v súlade s miestnymi bezpečnostnými normami alebo sú certifikované a dodávané osvedčenými výrobcami.
- Batériu nerozoberajte, neprepichujte, nedrvtvte ani nehádzte do ohňa, pretože by mohlo dôjsť k výbuchu.
- Produkt má zabudovanú batériu, ktorú nemožno vybrať ani vymeniť. Batériu nerozoberajte ani neupravujte svojpomocne, aby nedošlo k poškodeniu batérie alebo výrobku. Batériu môže vymeniť len autorizovaný servis a musí byť vymenená za rovnaký typ. Pri výmene batérie za nesprávny typ môže dôjsť k vyradeniu zabezpečenia (napríklad k vzniku požiaru, výbuchu alebo vytečeniu korozívneho elektrolytu). Nevyhadzujte batériu do odpadu, ktorý je určený na likvidáciu na bežných skládkach. Pri likvidácii batérie sa riadte miestnymi zákonmi alebo predpismi.
- Likvidácia batérie vhođením do ohňa, horúcej rúry alebo mechanickým rozdrvením či prerezaním môže spôsobiť výbuch.
- Nepoužívajte výrobok počas búrky. Búrky môžu spôsobiť poruchu výrobku a zvýšiť riziko úrazu spôsobeného elektrickým prúdom.
- Ponechanie batérie v prostredí s mimoriadne vysokou teplotou môže spôsobiť výbuch alebo únik horľavej kvapaliny alebo plynu.
- Vystavenie batérie mimoriadne nízkemu tlaku vzduchu môže spôsobiť výbuch alebo únik horľavej kvapaliny alebo plynu.
- Slúchadlá a príslušenstvo môžu obsahovať malé časti. Uchovávajúte ich mimo dosahu detí.
- Ak kontaktná plocha na pokožke vykazuje známky začervenania alebo opuchu, výrobok okamžite prestaňte používať a vyhľadajte lekársku pomoc.
- Používanie tohto výrobku môže zhoršiť vaše vnímanie vonkajších výstražných zvukov. Pri používaní dbajte na bezpečnosť svojho okolia.



Nepoužívajte tento výrobok dlhodobo pri vysokej hlasitosti, aby ste predišli nožnej strate sluchu.



Symbol označuje jednosmerné napätie.

Vyhlásenie o záruke

Ako používateľ výrobku Xiaomi získate pri dodržaní určitých podmienok ďalšie záruky. Spoločnosť Xiaomi ponúka používateľom určité výhody počas trvania záruky, ktoré sú doplnkom, nie náhradou, akýchkoľvek iných právnych záruk poskytovaných spotrebiteľským právom vašej krajiny. Trvanie a podmienky právnych záruk určujú príslušné miestne zákony. Viac informácií o výhodách spotrebiteľských záruk sa dozviete na oficiálnej webovej stránke spoločnosti Xiaomi <https://www.mi.com/global/support/warranty>. Popredajné služby môžu byť obmedzené na krajinu alebo región, kde bol výrobok pôvodne zakúpený, okrem prípadov, kedy to zakazuje zákon, alebo inak určuje spoločnosť Xiaomi. Spoločnosť Xiaomi v rámci spotrebiteľskej záruky a v maximálnom rozsahu povolenom zákonom výrobok podľa vlastného uváženia opraví, vymení alebo vám vráti peniaze. Záruka sa nevzťahuje na bežné opotrebenie, vyššiu moc, zneužitie alebo poškodenie spôsobené nedbanlivosťou alebo chybou používateľa. Kontaktnou osobou pre služby po predaji môže byť akákoľvek osoba z autorizovanej servisnej siete spoločnosti Xiaomi, autorizovaní distribútori alebo predajca, u ktorého ste si výrobok zakúpili. V prípade pochybností kontaktujte príslušnú osobu, ktorú vám odporučí spoločnosť Xiaomi.

Na výrobky, ktoré neboli riadne dovezené a/alebo neboli riadne vyrobené spoločnosťou Xiaomi a/alebo neboli riadne získané od spoločnosti Xiaomi alebo oficiálneho predajcu spoločnosti Xiaomi, sa tieto záruky nevzťahujú. Na základe platných zákonov môžete mať nárok na záruky od neoficiálneho predajcu, ktorý výrobok predal. Preto vám spoločnosť Xiaomi odporúča, aby ste sa obrátili na predajcu, od ktorého ste si výrobok zakúpili.

Vyhlásenie o zhode FCC

Toto zariadenie vyhovuje časti 15 pravidiel FCC. Prevádzka podlieha nasledujúcim dvom podmienkam: (1) toto zariadenie nesmie spôsobovať škodlivé rušenie a (2) toto zariadenie musí akceptovať akékoľvek prijaté rušenie, vrátane rušenia, ktoré môže spôsobiť neželanú prevádzku.

Upozornenie: Zmeny alebo úpravy, ktoré nie sú výslovne schválené stranou zodpovednou za dodržiavanie predpisov, môžu spôsobiť anuláciu oprávnenia používateľa na prevádzku zariadenia.

Poznámka: Toto zariadenie bolo testované a spĺňa hodnoty pre digitálne zariadenie triedy B, na základe časti 15 pravidiel FCC. Úlohou týchto obmedzení je poskytovať primeranú ochranu pred škodlivým rušením v obývaných zónach. Toto zariadenie vytvára, používa a môže vyžarovať rádiové frekvenčné žiarenie. Ak nie je nainštalované a používané v súlade s pokynmi, môže spôsobiť škodlivé rušenie rádiovkej komunikácie. To však nezaručuje, že sa rušenie nevyskytne v konkrétnej inštalácii.

Ak zariadenie spôsobuje škodlivé rušenie rádiového alebo televízneho signálu, čo sa dá zistiť vypnutím a zapnutím zariadenia, odporúčame, aby sa používateľ pokúsil o nápravu pomocou niektorých z nasledujúcich opatrení:

- Otočte alebo premiestnite prijímaciu anténu.
- Zväčšte vzdialenosť medzi zariadením a prijímačom.
- Zapojte zariadenie do zásuvky na inom okruhu, ako je pripojený prijímač.
- Požiadajte o pomoc predajcu alebo skúseného elektrotechnika.

Vyhlásenie o zhode ISED

Toto zariadenie obsahuje nelicencované vysielacie/prijímacie, ktoré sú v súlade s licenčnou výnimkou z noriem RSS kanadskej vládnej organizácie ISED (Innovation, Science and Economic Development).

Prevádzka podlieha nasledujúcim dvom podmienkam:

- (1) Toto zariadenie nesmie spôsobovať rušenie.
- (2) Toto zariadenie musí byť schopné prijať akékoľvek rušenie vrátane rušenia, ktoré môže spôsobiť nežiaducu činnosť zariadenia.

Toto zariadenie spĺňa obmedzenia IC RSS-102 pre vystavenie žiareniu, ktoré sú definované pre nekontrolované prostredie.

Vyhlásenie o vystavení rádiovým vlnám

Toto zariadenie spĺňa obmedzenia FCC/ISED pre vystavenie žiareniu, ktoré sú definované pre nekontrolované prostredie. Koncový používateľ sa musí riadiť špecifickými prevádzkovými pokynmi, aby splnil požiadavky na vystavenie sa rádiovým vlnám. Tento vysielač nesmie byť umiestnený na rovnakom mieste ani fungovať v spojení s inou anténou alebo vysielačom.

Prenosné zariadenie je navrhnuté tak, aby spĺňalo požiadavky na vystavenie rádiovým vlnám stanovené organizáciou FCC/ISED. Tieto požiadavky stanovujú limit SAR na 1,6 W/kg v priemere na jeden gram tkaniva. Najvyššia hodnota SAR uvedená podľa tejto normy počas certifikácie výrobku na použitie pri správnom nosení na hlave: so vzdialenosťou 0mm.

FCC ID: 2AFZZM2429E1

IC: 25903-M2429E1

CAN ICES(B)/NMB(B)

Slovné označenie Bluetooth® a zodpovedajúce logá sú registrované ochranné známky spoločnosti Bluetooth SIG Inc. Akékoľvek použitie týchto značiek zo strany spoločnosti Xiaomi Inc. je na základe licencie. Ostatné ochranné známky a obchodné názvy patria príslušným vlastníkom.

Odmietnutie zodpovednosti:

Ilustrácie výrobku, príslušenstva, používateľských rozhraní a ďalších prvkov v tomto návode na obsluhu sú len orientačné a slúžia výhradne na referenčné účely. Od skutočného výrobku sa môžu mierne líšiť. Tento návod vydala priamo spoločnosť Xiaomi alebo iná spoločnosť z ekosystému Xiaomi. Typografické chyby a nepresné informácie v tomto návode alebo v súvisiacich programoch a/alebo zariadeniach sa môžu zmeniť bez predchádzajúceho upozornenia. Takéto zmeny budú uvedené v najnovšej verzii návodu.

Výrobca: Xiaomi Communications Co., Ltd.

Poštová adresa výrobcu: #019, 9th Floor, Building 6, 33 Xi'erqi Middle Road, Haidian District, Peking, Čína, 100085

Autorizovaný zástupca výrobcu pre UK

Názov: Xiaomi Technology UK Limited

Adresa: Davidson House, Forbury Square, Reading, Berkshire RG1 3EU

Autorizovaný zástupca výrobcu pre EU

Názov: Xiaomi Technology Netherlands B.V

Adresa: Prinses Beatrixlaan 582, 2595BM, Haag, Holandsko

E-mail: contact@support.mi.com

Ďalšie informácie získate na stránke www.mi.com

Verzia návodu na obsluhu: V1.0

Dovozca:

Mystical, a. s.

Tomášikova 50/B, 831 04 Bratislava, IČO 36280518