



xiaomi Buds 5 Pro Používateľská príručka



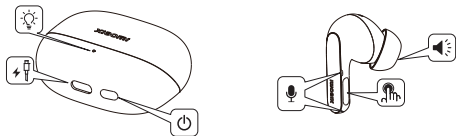
Naskenujte QR kód a pozrite si elektronickú príručku.



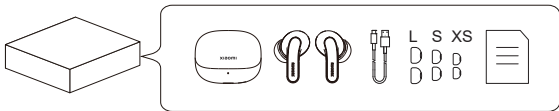
Version: V1.0

Prehľad produktu

Pred použitím si pozorne prečítajte tento návod a uschovajte ho pre budúce použitie.

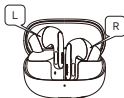


Obsah balenia



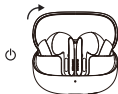
Nosenie

Vo výrobku sú predinštalované koncovky do uší veľkosti M. Odporúča sa vybrať najvhodnejšiu veľkosť ušných koncoviek na nosenie a vykonať test vhodnosti prostredníctvom aplikácie Xiaomi Earbuds (Cesta: Aplikácia Xiaomi Earbuds → Ďalšie nastavenia → Test prínavosti slúchadiel), aby ste zaistili optimálne potlačenie hluku a kvalitu zvuku.



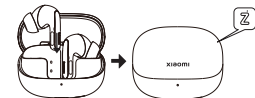
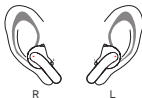
Zapnutie

Po otvorení nabíjacieho puzdra sa slúchadlá automaticky zapnú.



Režim spánku

Vložte slúchadlá späť do nabíjacieho puzdra a zatvorte kryt, slúchadlá sa odpoja a automaticky prejdú do režimu spánku.

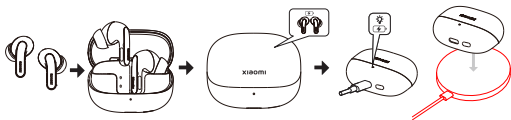


Nabíjanie

Nabíjanie slúchadiel: Vložte slúchadlá do nabíjacieho puzdra. Nabíjanie sa spustí automaticky, ak má puzdro viac ako 5 % batérie.

Nabíjanie puzdra: Použite kábel typu C alebo puzdro umiestnite tak, aby kontrolka smerovala nahor, na a Bezdrôtová nabíjačka kompatibilná s Qi. Po úplnom nabití sa kontrolka rozsvieti nazeleno.

Poznámka: Umiestnite nabíjacie puzdro tak, aby kontrolka smerovala nahor do stredu bezdrôtovej nabíjačky. Svetlo indikuje spustenie nabíjania.



Obnovenie továrenských nastavení

Otvorte puzdro, podržte funkčné tlačidlo na 10 sekúnd, kým svetlo trikrát nezabliká na oranžovo, potom začne blikať bielo. Slúchadlá sa resetujú na výrobné nastavenia a znova prejdú do režimu párovania.



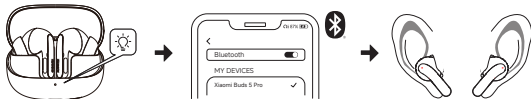
Pripojiť a spárovať

1. Otvorte kryt puzdra, podržte funkčné tlačidlo na 2 sekundy, kým kontrolka nezačne blikáť, čím sa slúchadlá prepnú do režimu párovania.

2. Aktivujte Bluetooth svojho zariadenia, nájdite a pripojte sa k slúchadlám v ponuke.

Poznámka: Prvým otvorením krytu puzdra sa automaticky aktivuje režim párovania.

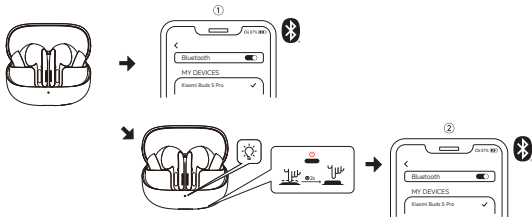
Pri každodennom používaní sa po otvorení krytu nabíjacieho puzdra automaticky znova pripojí slúchadlá k naposledy spárovanému zariadeniu Bluetooth. (Bluetooth zariadenie musí byť v dosahu pripojenia slúchadiel.)



Pripojenie dvoch zariadení

Po pripojení slúchadiel k prvému zariadeniu ich vložte do nabijacieho puzdra s otvoreným vekom. Stlačte a podržte funkčné tlačidlo na 2 sekundy, kým kontrolka nezačne blikať nabiele, čo znamená, že slúchadlá sú pripravené na spárovanie s druhým zariadením.

Poznámka: Pripojenie dvoch zariadení je predvolene povolené. Ak ju potrebujete vypnúť, deaktivujte túto funkciu v aplikácii Xiaomi Earbuds.



Interaktívna prevádzka



Jedenkrát krátko stlačte oblasť ovládania

x1 Volat': Odpovedať/Koniec hovoru

x1 Hudba: Prehrať/Pozastaviť

Dvakrát za sebou krátko stlačte oblasť ovládania

x2 Volat': Odmietnuť hovor

x2 Hudba: Ďalšia skladba

Trikrát za sebou krátko stlačte oblasť ovládania
Aktivujte túto funkciu prostredníctvom nastavení
gest v aplikácii Xiaomi Earbuds.

Dlho stlačte oblasť ovládania
na 2 sekundy



Režim potlačenia hluku Režim priehľadnosti

Prepínač potlačenia šumu/priehľadnosti

Potiahnite prstom nahor a nadol v
oblasti ovládania



Hlasitosť ovládate posúvaním gest v
oblasti ovládania

Poznámka: Predvoľby gest môžete zmeniť prostredníctvom nastavení Bluetooth kompatibilného zariadenia alebo aplikácie Xiaomi Earbuds.

Pripojenie k aplikácii App



1. Naskenovaním QR kódu si stiahnite a nainštalujte slúchadlá Xiaomi Earbuds, aby ste získali ďalšie funkcie.

2. Podľa pokynov v aplikácii pripojte slúchadlá.

Poznámka: Počas procesu pripojenia sa uistite, že je na smartfóne aktivovaná funkcia Bluetooth. Vložte slúchadlá do nabijacej skrinky, otvorte veko a uistite sa, že váš smartfón je v blízkosti skrinky.

* Aplikácia Xiaomi Earbuds podporuje mobilné telefóny so systémom Android 6.0 a vyšším a iOS 14.0 a vyšším.

* Aktualizujte aplikáciu na najnovšiu verziu.

Špecifikácie

Názov: Bezdrôtové slúchadlá

Model: M2437E1

Nabíjací port: Typ-C

Vstup pre slúchadlá: 5 V 270 mA

Vstup nabijacieho puzdra: 5 V 2 000 mA

Výstup nabijacieho puzdra: 5 V 540 mA

Bezdrôtové pripojenie: Bluetooth® 5.4

Prevádzková teplota: 0°C až 45°C

Bezdrôtový dosah: 10 m (otvorený priestor bez prekážok)

Prevádzková frekvencia: 2402 MHz až 2480 MHz

Maximálny vysielací výkon: <14 dBm (pre EÚ)



Kompatibilné s: Tento produkt podporuje iba určité systémy Android alebo iOS. Podrobné informácie nájdete na stránke produktu www.mi.com.

Poznámka: V dôsledku charakteristík pripojenia signálu Bluetooth môže v hustom prostredí s rušením elektromagnetického signálu v pásme 2,4 GHz občas dochádzať k odpojeniu alebo k žiadnemu zvuku.

Výkon dodávaný nabíjačkou musí byť medzi minimálne 2,5 wattmi požadovanými rádiovým zariadením a maximálne 10 wattmi na dosiahnutie maximálnej rýchlosti nabíjania.

Informácie o OEEZ



Všetky produkty označené týmto symbolom sú odpadové elektrické a elektronické zariadenia (WEEE podľa smernice 2012/19/EÚ), ktoré by sa nemali miešať s netriedeným domovým odpadom. Namiesto toho by ste mali chrániť ľudské zdravie a životné prostredie tým, že svoje odpadové zariadenie odovzdáte na určené zberné miesto na recykláciu odpadových elektrických a elektronických zariadení, ktoré určí vláda alebo miestne orgány. Správna likvidácia a recyklácia pomôže predchádzať možným negatívnym vplyvom na životné prostredie a ľudské zdravie. Ak chcete získať ďalšie informácie o umiestnení, ako aj o podmienkach takýchto zberných miest, kontaktujte inštalatéra alebo miestne úrady.

Značka CE sa vzťahuje na produkt a vstavanú batériu.



Spoločnosť Xiaomi Communications Co., Ltd. týmto vyhlasuje, že rádiové zariadenie typu M2437E1 je v súlade so smernicou 2014/53/EÚ a nariadením (EÚ) 2023/1542. Úplné znenie EÚ vyhlásenia o zhode je dostupné na tejto internetovej adrese:

<http://www.mi.com/global/service/support/declaration.html>

Spoločnosť Xiaomi Communications Co., Ltd. týmto vyhlasuje, že rádiové zariadenie typu M2437E1 je v súlade s nariadeniami o rádiových zariadeniach 2017. Úplné znenie vyhlásenia o zhode UKCA je dostupné na nasledujúcej internetovej adrese: <https://www.mi.com/uk/service/support/declaration.html>



Dôležité bezpečnostné informácie

Pred použitím a prevádzkou tohto zariadenia si prečítajte nasledujúce bezpečnostné opatrenia, aby ste zabezpečili optimálny výkon zariadenia a zabránili nebezpečnému používaniu alebo neoprávneným operáciám.

Informácie o produkte a certifikačné značky sa nachádzajú vo vnútri nabijacieho puzdra a na slúchadlách.

Slúchadlá nepoužívajte počas šoférovania a dodržujte príslušné predpisy vo vašom regióne alebo krajine. Používajte iba napájacie adaptéry, ktoré vyhovujú miestnym bezpečnostným normám alebo sú certifikované a dodávané kvalifikovaným výrobcom

Produkt nerozoberajte, neudierajte, nedrvte ani nevhadzujte do ohňa, pretože môže spôsobiť výbuch.

Výrobok má vstavanú batériu, ktorú nemožno vybrať ani vymeniť. Aby ste predišli poškodeniu batérie alebo produktu, batériu sami nerozoberajte ani neupravujte. Batériu môžu vymeniť len autorizovaní poskytovatelia servisu a musia sa nahradiť rovnakým typom. Výmena batérie za nesprávny typ môže narušiť ochranu (ako je vznietenie, výbuch a únik korozívneho elektrolytu). Batériu nevyhadzujte do odpadu, ktorý sa likviduje na skládkach. Pri likvidácii batérie dodržujte miestne zákony alebo predpisy.

Likvidácia batérie do ohňa alebo horúcej rúry alebo mechanické rozdrvenie alebo rozrezanie batérie, čo môže viesť k výbuchu. Nepoužívajte tento výrobok počas búrok. Búrky môžu spôsobiť poruchu produktu a zvýšiť riziko úrazu elektrickým prúdom. Ponechanie batérie v prostredí s extrémne vysokou teplotou, ktoré môže spôsobiť výbuch alebo únik horľavej kvapaliny alebo plynu.

Batéria vystavená extrémne nízkemu tlaku vzduchu, ktorý môže spôsobiť výbuch alebo únik horľavej kvapaliny alebo plynu.

Tieto slúchadlá a ich príslušenstvo môžu obsahovať malé časti. Uchovávajte ich mimo dosahu detí.

Okamžite prestaňte produkt používať a vyhľadajte lekársku pomoc, ak kontaktná oblasť na koži vykazuje známky začervenania alebo opuchu.

Povolenie potlačenia hluku môže ovplyvniť vaše vnímanie okolitých zvukov a alarmov. Pred použitím tejto funkcie sa uistite, že ste v bezpečnom prostredí.



Aby ste predišli novej strate sluchu, nepoužívajte tento výrobok dlhší čas pri vysokej hlasitosti.

Oznámenie o záruke

Ako spotrebiteľ Xiaomi máte za určitých podmienok výhody z dodatočných záruk. Spoločnosť Xiaomi ponúka špecifické výhody spotrebiteľskej záruky, ktoré dopĺňajú a nie namiesto akýchkoľvek zákonných záruk poskytovaných vaším národným spotrebiteľským právom. Trvanie a podmienky súvisiace so zákonnými zárukami sú stanovené príslušnými miestnymi zákonmi. Viac informácií o výhodách spotrebiteľskej záruky nájdete na oficiálnej webovej stránke Xiaomi <https://www.mi.com/global/support/warranty>. Okrem prípadov, ktoré zakazujú zákony alebo inak sľubuje spoločnosť Xiaomi, budú popredajné služby obmedzené

do krajiny alebo regiónu pôvodného nákupu. V rámci spotrebiteľskej záruky, v maximálnom rozsahu povolenom zákonom, spoločnosť Xiaomi podľa vlastného uváženia opraví, vymení alebo vráti váš produkt. Bežné opotrebenie, vyššia moc, zneužitie alebo poškodenie spôsobené nedbanlivosťou alebo chybou používateľa nie sú zaručené. Kontaktnou osobou pre popredajný servis môže byť akákoľvek osoba v sieti autorizovaných servisov Xiaomi, autorizovaní distribútori Xiaomi alebo konečný predajca, ktorý vám predal produkty. V prípade pochybností kontaktujte príslušnú osobu, ktorú môže Xiaomi identifikovať. Na produkty, ktoré neboli riadne dovezené a/alebo neboli riadne vyrobené spoločnosťou Xiaomi a/alebo neboli riadne nadobudnuté od spoločnosti Xiaomi alebo oficiálneho predajcu Xiaomi, sa tieto záruky nevzťahujú. Podľa platných zákonov môžete využívať záruky od neoficiálneho predajcu, ktorý produkt predal. Spoločnosť Xiaomi vás preto vyzýva, aby ste sa obrátili na predajcu, u ktorého ste produkt zakúpili.

Vyhlasenia o zhode FCC

Toto zariadenie je v súlade s časťou 15 pravidiel FCC. Prevádzka podlieha týmto dvom podmienkam:

(1) toto zariadenie nesmie spôsobovať škodlivé rušenie a (2) toto zariadenie musí akceptovať akékoľvek prijaté rušenie vrátane rušenia, ktoré môže spôsobiť nežiaducu činnosť.

Upozornenie: Zmeny alebo úpravy, ktoré nie sú výslovne schválené stranou zodpovednou za zhodu, môžu zrušiť oprávnenie používateľa prevádzkovať zariadenie.

Poznámka: Toto zariadenie bolo testované a bolo zistené, že vyhovuje limitom pre digitálne zariadenie triedy B v súlade s časťou 15 pravidiel FCC. Tieto limity sú navrhnuté tak, aby poskytovali primeranú ochranu pred škodlivým rušením pri inštalácii v obytných priestoroch. Toto zariadenie generuje, používa a môže vyžarovať rádiovú frekvenčnú energiu a ak nie je nainštalované a používané v súlade s pokynmi, môže spôsobiť škodlivé rušenie rádiovkej komunikácie. Neexistuje však žiadna záruka, že pri konkrétnej inštalácii nedôjde k rušeniu.

Ak toto zariadenie spôsobuje škodlivé rušenie rádiového alebo televízneho príjmu, čo sa dá zistiť vypnutím a zapnutím zariadenia, používateľovi sa odporúča, aby sa pokúsil napraviť rušenie jedným alebo viacerými z nasledujúcich opatrení: – Zmeňte orientáciu alebo premiestnite prijímaciu anténu.

-- Zväčšite vzdialenosť medzi zariadením a prijímačom.

-- Zapojte zariadenie do zásuvky v inom okruhu, než ku ktorému je pripojený prijímač.

-- Požiadajte o pomoc predajcu alebo skúseného rádio/TV technika.

Vyhlasenia o zhode ISED

Toto zariadenie obsahuje licencované vysielacie/prijimace, ktoré sú v súlade s Innovation, Science and Economic Development Canada bez licencie RSS.

Prevádzka podlieha týmto dvom podmienkam:

(1) Toto zariadenie nesmie spôsobovať rušenie.

(2) Toto zariadenie musí akceptovať akékoľvek rušenie, vrátane rušenia, ktoré môže spôsobiť nežiaducu činnosť zariadenia. Toto zariadenie vyhovuje limitom vystavenia žiareniu IC RSS-102 stanoveným pre nekontrolované prostredie.

Súlady s RF expozíciou

Toto zariadenie vyhovuje limitom FCC/ISED pre vystavenie žiareniu stanoveným pre nekontrolované prostredie. Tento vysielateľ nesmie byť umiestnený ani prevádzkovaný v spojení s akoukoľvek inou anténou alebo vysielateľom.

Toto zariadenie by malo byť inštalované a prevádzkované s minimálnou vzdialenosťou 0 mm medzi radiátorom a vašou hlavou.

Prenosné zariadenie je navrhnuté tak, aby spĺňalo požiadavky na vystavenie rádiovým vlnám stanovené FCC/ISED. Tieto požiadavky stanovujú limit SAR 1,6 W/kg v priemere na jeden gram tkaniva. Najvyššia hodnota SAR uvedená v rámci tohto štandardu počas certifikácie produktu pre použitie pri správnom nosení na hlave, s odstupom 0 mm.

Koncový používateľ sa musí riadiť špecifickými prevádzkovými pokynmi, aby splnil požiadavky na vystavenie vysokofrekvenčnému žiareniu. Prenosné zariadenie je navrhnuté tak, aby spĺňalo požiadavky na vystavenie rádiovým vlnám stanovené trhom Európskej únie (Francúzsko). Limit SAR: 2 W/kg. Najvyššia hodnota SAR: 0,384 W/kg

Vylúčenie zodpovednosti:

Ilustrácie produktu, príslušenstva, používateľských rozhraní a iných prvkov v používateľskej príručke sú schematické diagramy, ktoré slúžia len na informáciu a môžu sa mierne líšiť od skutočného produktu. Túto príručku vydala spoločnosť Xiaomi alebo spoločnosť v ekosystéme spoločnosti Xiaomi. Typografické chyby a nepresné informácie v tejto príručke alebo súvisiacich programoch a/alebo zariadeniach sa môžu zmeniť bez predchádzajúceho upozornenia. Takéto zmeny budú uvedené v najnovšej verzii návodu.

Nahrávanie bez súhlasu druhej osoby môže byť trestným činom a občianskym trestným činom. Nahrávky nie sú povolené na komerčné použitie a mali by byť v súlade s miestnymi zákonmi a nariadeniami vrátane práv na súkromie dotknutých jednotlivcov. Spoločnosť Xiaomi nebude zodpovedná za žiadne porušenia zákona vyplývajúce z vašich činov

FCC ID: 2AFZZM2437E1

IC:25903-M2437E1

CAN ICES-003(B)/NMB-003(B)

Výrobca: Xiaomi Communications Co., Ltd.

Adresa: #019, 9. poschodie, budova 6, 33 Xi'erqi Middle Road, okres Haidian, Peking, Čína, 100085

Autorizovaný zástupca výrobcu pre Spojené kráľovstvo

Názov: Xiaomi Technology UK Limited

Adresa: Davidson House, Forbury Square, Reading, Berkshire RG1 3EU

Autorizovaný zástupca výrobcu pre EÚ

Názov: Xiaomi Technology Netherlands B.V

Adresa: Prinses Beatrixlaan 582, 2595BM, Haag, Holandsko

E-mail: contact@support.mi.com

Ďalšie informácie nájdete na www.mi.com

Dovozca:

Mystical, a. s.

Tomášikova 50/B, 831 04 Bratislava, IČO 36280518